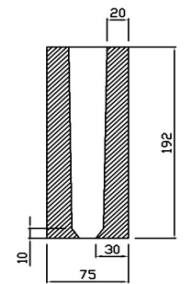
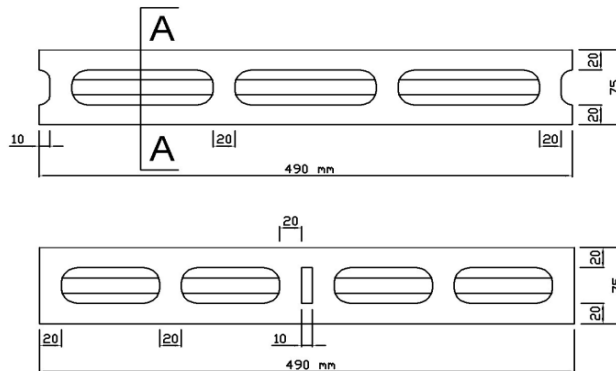


La presente scheda tecnica è di proprietà di AREA e non può essere copiata o riprodotta senza consenso scritto. AREA si riserva di apportare modifiche alla propria produzione senza alcun preavviso.

modello

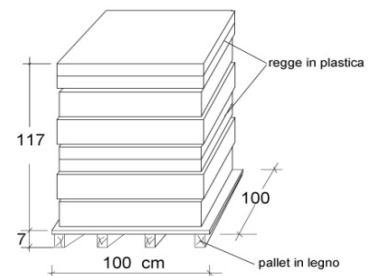
BLOCCO 8x20x50 FACCIA VISTA

Elementi per murature



TIPOLOGIA BLOCCO	Dimensioni di Coordinamento		
	Lunghezza	Larghezza	Altezza
BLOCCO 8x20x50	500mm	80mm	200mm
BLOCCO 8x20x50	Dimensioni di Fabbricazione		
	Lunghezza	Larghezza	Altezza
BLOCCO 8x20x50	490mm	75mm	192mm
PESO DEL BLOCCO 8x20x50		Kg 10,50	
Caratteristiche Essenziali		Prestazione	Specifica tecnica armonizzata
Tolleranze dimensionali: categorie di tolleranze		D1	UNI-EN 771-3:2003
Planarità delle superfici		NPD	
Resistenza media a compressione		≥ 9,0 N/mm²	
Stabilità dimensionale: spostamento dovuto all'umidità (ritiro ed espansione)		NPD	
Aderenza a taglio (N/mm ²)		NPD	
Reazione al fuoco (euro classe)		A1	
Assorbimento d'acqua per capillarità		NPD	
Permeabilità al vapore acqueo: coefficiente di diffusione del vapore acqueo		NPD	
Isolamento per via aerea diretta	Massa volumica a secco lorda del blocco +/- 100kg/mc	980	
	Massa volumica a secco netta del calcestruzzo +/- 100kg/mc	1960	
	Configurazione (come da disegno esecutivo)		
Proprietà termiche: conducibilità termica equivalente (W/Mk)		1,00 [W(mK)] λ 10, secco	
Sostanze pericolose: amianto		ASSENTE	
Resistenza al gelo/disgelo: assorbimento d'acqua per immersione		NPD	UNI U73.060.80.0 1999
Resistenza al fuoco			DM 16/02/2007

I valori EI si riferiscono alle tabelle di DM 16/02/2007 e Circ. Min. Int nr. 1968 del 15/02/2008



Dimensioni bancale

CONFEZIONE DI CONSEGNA

Imballo pezzi n° 144

Composti da:

120 elementi standard +

24 elementi con teste lisce

Superficie muratura mq. 14,40

Peso medio del pacco kg. 1.500

COMPOSIZIONE STRATO

20 elementi standard +

4 elementi con teste lisce

divisibili a metà

COLORI DISPONIBILI SOLO SU RICHIESTA

Rosso, Cotto, Antracite, Giallo, T. Moro

AREA

Via Edison, 5 - CORNAREDO (MI)
tel. 02/93565075-fax 02/93567252

eseguita:

settembre 2010

modificata:

luglio 2013

modificata:

01/B

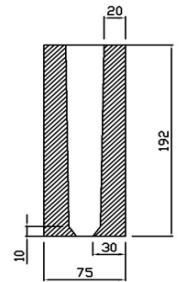
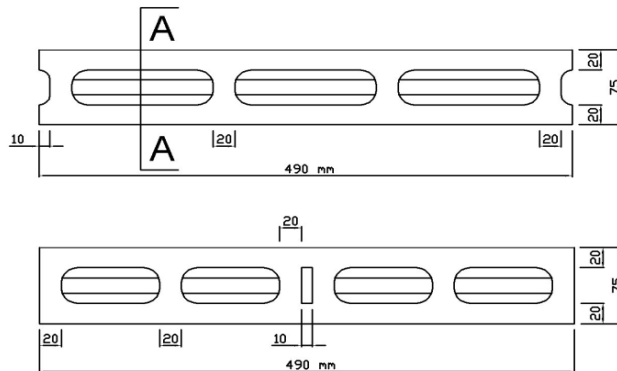
SCHEDA
TECNICA

La presente scheda tecnica è di proprietà di AREA e non può essere copiata o riprodotta senza consenso scritto. AREA si riserva di apportare modifiche alla propria produzione senza alcun preavviso.

modello

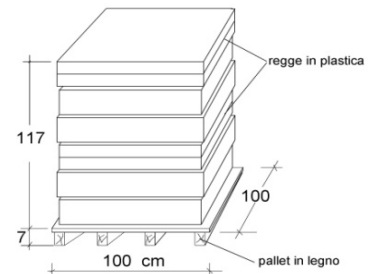
BLOCCO 8x20x50 IDROFUGO

Elementi per murature



TIPOLOGIA BLOCCO	Dimensioni di Coordinamento		
	Lunghezza	Larghezza	Altezza
BLOCCO 8x20x50	500mm	80mm	200mm
BLOCCO 8x20x50	Dimensioni di Fabbricazione		
	Lunghezza	Larghezza	Altezza
BLOCCO 8x20x50	490mm	75mm	192mm
PESO DEL BLOCCO 8x20x50		Kg 10,50	
Caratteristiche Essenziali		Prestazione	Specifica tecnica armonizzata
Tolleranze dimensionali: categorie di tolleranze		D1	UNI-EN 771-3:2003
Planarità delle superfici		NPD	
Resistenza media a compressione		≥ 9,0 N/mm²	
Stabilità dimensionale: spostamento dovuto all'umidità (ritiro ed espansione)		NPD	
Aderenza a taglio (N/mm ²)		NPD	
Reazione al fuoco (euro classe)		A1	
Assorbimento d'acqua per capillarità		≤ 45 g/mm²vs	
Permeabilità al vapore acqueo: coefficiente di diffusione del vapore acqueo		5/15	
Isolamento per via aerea diretta	Massa volumica a secco lorda del blocco +/- 100kg/mc	980	
	Massa volumica a secco netta del calcestruzzo +/- 100kg/mc	1960	
Configurazione (come da disegno esecutivo)			
Proprietà termiche: conducibilità termica equivalente (W/Mk)		1,00 [W(mK)] λ 10, secco	
Sostanze pericolose: amianto		ASSENTE	
Resistenza al gelo/disgelo: assorbimento d'acqua per immersione		≤ 18%	UNI U73.060.80.0 1999
Resistenza al fuoco			DM 16/02/2007

I valori EI si riferiscono alle tabelle di DM 16/02/2007 e Circ. Min. Int nr. 1968 del 15/02/2008



Dimensioni bancale

CONFEZIONE DI CONSEGNA

Imballo pezzi n° 144
 Composti da:
 120 elementi standard +
 24 elementi con teste lisce
 Superficie muratura mq. 14,40
 Peso medio del pacco kg. 1.500

COMPOSIZIONE STRATO

20 elementi standard +
 4 elementi con teste lisce
 divisibili a metà

COLORI DISPONIBILI SOLO SU RICHIESTA

Rosso, Cotto, Antracite, Giallo, T. Moro

AREA

Via Edison, 5 - CORNAREDO (MI)
 tel. 02/93565075-fax 02/93567252

eseguita:

settembre 2010

modificata:

luglio 2013

modificata:

01/B

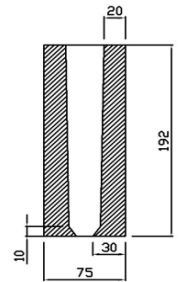
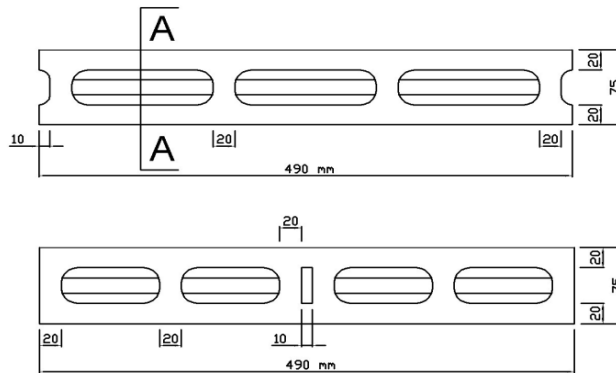
SCHEDA
 TECNICA

La presente scheda tecnica è di proprietà di AREA e non può essere copiata o riprodotta senza consenso scritto. AREA si riserva di apportare modifiche alla propria produzione senza alcun preavviso.

modello

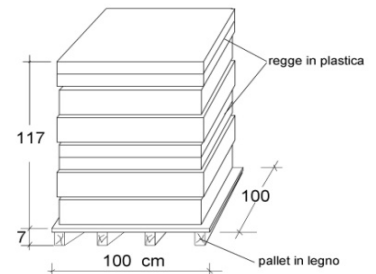
BLOCCO 8x20x50 INTONACO

Elementi per murature



TIPOLOGIA BLOCCO	Dimensioni di Coordinamento		
	Lunghezza	Larghezza	Altezza
BLOCCO 8x20x50	500mm	80mm	200mm
BLOCCO 8x20x50	Dimensioni di Fabbricazione		
	Lunghezza	Larghezza	Altezza
BLOCCO 8x20x50	490mm	75mm	192mm
PESO DEL BLOCCO 8x20x50		Kg 10,50	
Caratteristiche Essenziali		Prestazione	Specifica tecnica armonizzata
Tolleranze dimensionali: categorie di tolleranze		D1	UNI-EN 771-3:2003
Planarità delle superfici		NPD	
Resistenza media a compressione		≥ 9,0 N/mm²	
Stabilità dimensionale: spostamento dovuto all'umidità (ritiro ed espansione)		NPD	
Aderenza a taglio (N/mm ²)		NPD	
Reazione al fuoco (euro classe)		A1	
Assorbimento d'acqua per capillarità		NPD	
Permeabilità al vapore acqueo: coefficiente di diffusione del vapore acqueo		NPD	
Isolamento per via aerea diretta	Massa volumica a secco lorda del blocco +/- 100kg/mc	980	
	Massa volumica a secco netta del calcestruzzo +/- 100kg/mc	1960	
	Configurazione (come da disegno esecutivo)		
Proprietà termiche: conducibilità termica equivalente (W/Mk)		1,00 [W(mK)] λ 10, secco	
Sostanze pericolose: amianto		ASSENTE	
Resistenza al gelo/disgelo: assorbimento d'acqua per immersione		NPD	UNI U73.060.80.0 1999
Resistenza al fuoco			DM 16/02/2007

I valori EI si riferiscono alle tabelle di DM 16/02/2007 e Circ. Min. Int nr. 1968 del 15/02/2008



Dimensioni bancale

CONFEZIONE DI CONSEGNA

Imballo pezzi n° 144

Composti da:

120 elementi standard +

24 elementi con teste lisce

Superficie muratura mq. 14,40

Peso medio del pacco kg. 1.500

COMPOSIZIONE STRATO

20 elementi standard +

4 elementi con teste lisce

divisibili a metà

COLORI DISPONIBILI SOLO SU RICHIESTA

Rosso, Cotto, Antracite, Giallo, T. Moro

AREA

Via Edison, 5 - CORNAREDO (MI)
tel. 02/93565075-fax 02/93567252

eseguita:

settembre 2010

modificata:

luglio 2013

modificata:

01/B

SCHEDA
TECNICA